

# Как подготовить фотографии шин и дисков для оценки нашими специалистами



## Шины

Сфотографируйте шины, как показано на примере, укажите остаточную глубину протектора, количество ремонтов (если имеются), на фото должно быть видно:



Модель шины



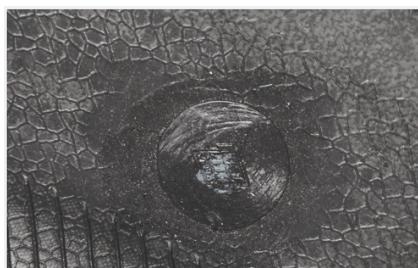
Типоразмер



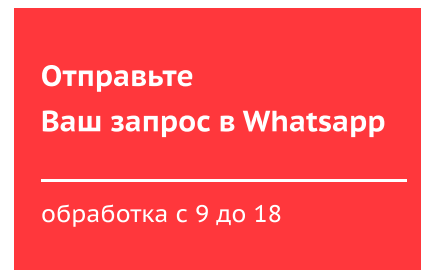
DOT с датой производства



Общее кол-во шин



Ремонты (если имеются)



## Диски

Сфотографируйте диски, как показано на примере. Напишите марку/модель автомобиля, на котором эксплуатировались + диаметр диска (текстом, фотографии автомобиля не нужно).



Лицевая сторона (фото для каждого диска)



Внутренняя часть диска, информация на лучах



Повреждения (если таковые имеются)

Отправьте Ваш запрос в Whatsapp

обработка с 9 до 18

Если у Вас возникли сложности, пожалуйста, напишите об этом.

Мы постараемся помочь!